

■ 4 ILOTS

■ 18 APPARTEMENTS

# Ô PASSAGE



■ LE RUBIS ■

L'EMERAUDE



LE SAPHIR

■ LE DIAMANT ■

Double orientation

Accès aux étages par ascenseur

Contrôle d'accès par vidéophone

Appartements avec terrasse

2 appartements avec terrasse et jardin

11 places de stationnement

Histoire

## Ô PASSAGE

Fort de son riche patrimoine, la Ville de Lamartine, MÂCON, a su valoriser son bâti et ses espaces publics : l'hôtel de Senecé, le musée des Ursulines ou l'hôtel de Montrevel, véritable chef-d'œuvre de l'architecture du XVIIIe siècle, l'actuel Hôtel de Ville, la Maison de Bois, mais également les quais de Saône et les différentes places.

Ô passage représente un pilier de la redynamisation du Centre Ville de Mâcon, avec un ensemble immobilier de standing en hyper centre.

## + Les plus

Une ville agréable autour de différents axes :

- L'habitat
- La culture
- Le tourisme
- La sécurité
- La propreté et les espaces publics
- Le sport

Attractive par :

- Son dynamisme économique
- Son accès
- Son cadre de vie
- Sa place mondiale viticole

Cadre de vie privilégié

## Ô PASSAGE

A proximité

- La place aux Herbes
- Commerces et services au pied de l'immeuble au coeur du centre-ville
- À deux pas des quais de Saône
- À 10 mn à pied de la gare



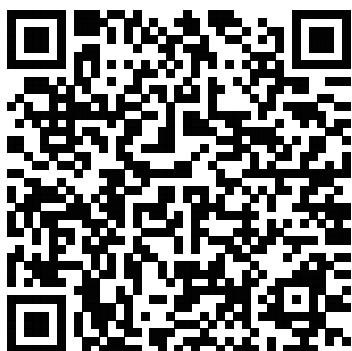




Confort et belles prestations :

## Ô PASSAGE

- Double orientation Sud/Ouest et Sud/Est
- Appartements spacieux
- Contrôle d'accès par vidéophone
- Stationnement en sous terrain possible
- Accès aux étages par ascenseurs
- 2 appartements avec jardin






## PROMOTION, RENSEIGNEMENTS ET VENTE :

# SEMA 71

La SEMA 71 propose des projets immobiliers intégrant les attentes du bien-être de chacun.

Soucieux de concevoir un cadre de vie agréable et fonctionnel, «Ô Passage» est respectueux de la qualité architecturale environnante.

 03 5 21 15 50  
 [contact@sema71.fr](mailto:contact@sema71.fr)  
 [www.sema71.fr](http://www.sema71.fr)

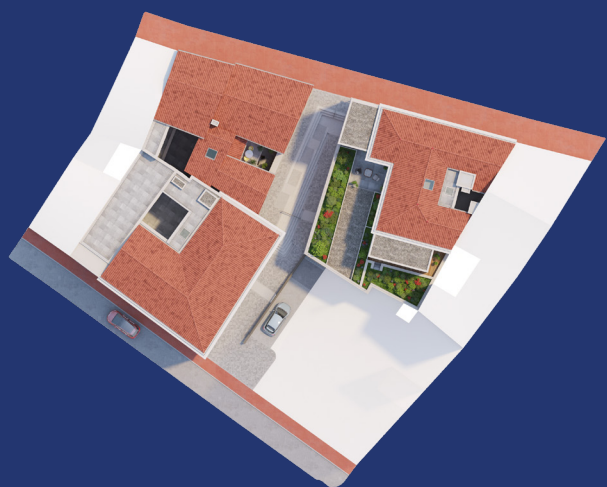
## LE MOT DE L'ARCHITECTE

La restructuration de «Ô Passage» a été pensée dans une approche globale et étendue à l'échelle du centre-ville de Mâcon.

Compte tenu des enjeux et de l'ampleur de l'opération sur le plan urbain, le projet propose de redessiner l'îlot afin de dynamiser les qualités d'usage du cœur historique. C'est ainsi qu'une liaison entre la rue Philibert Laguiche et la place aux Herbes est créée dans l'axe du passage des amphores.



Proposition d'aménagement non contractuelle



18 APPARTEMENTS

4 ILOTS

